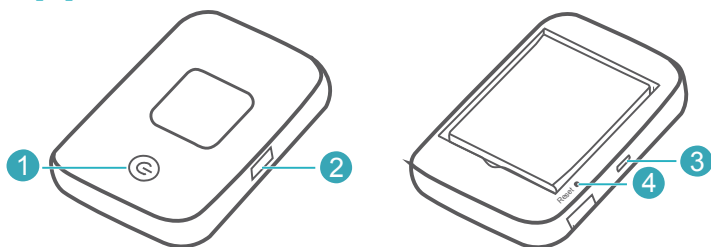


**Démarrage  
rapide**

# Apparence



## 1 Bouton marche/arrêt

Maintenez ce bouton enfoncé pour activer/ désactiver votre Hotspot Mobile 4G+.

## 2 Bouton MENU

Pressez ce bouton pour afficher le menu.

## 3 Port micro USB

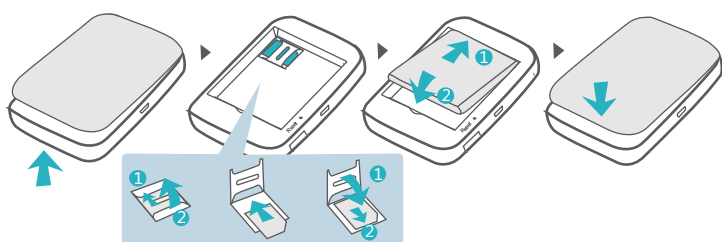
## 4 Bouton Réinitialiser

Maintenez ce bouton enfoncé pour redémarrer votre Hotspot Mobile 4G+ et restaurer ses paramètres d'usine.

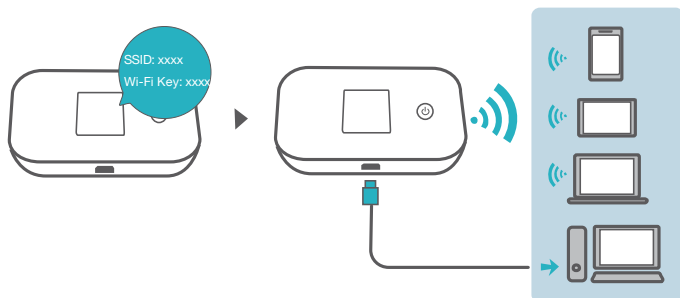
💡 Si vous avez oublié le nom d'utilisateur, le mot de passe ou le SSID de votre Hotspot Mobile 4G+, restaurez les paramètres d'usine de l'appareil.

# Installation

Carte micro-SIM



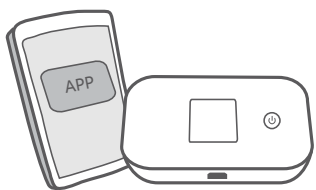
# Connexion Wi-Fi®



Appuyez sur le bouton MENU pour accéder au menu s'affichant sur l'écran de l'appareil et pour consulter le SSID (nom du réseau Wi-Fi) et la Wi-Fi KEY du réseau Wi-Fi actuels.

Nous recommandons vivement de modifier le SSID et le mot de passe par défaut du réseau Wi-Fi afin de protéger vos données.

# Application HUAWEI HiLink app



Téléchargez l'application **HUAWEI HiLink app** afin de gérer plus facilement votre Hotspot Mobile 4G+ :

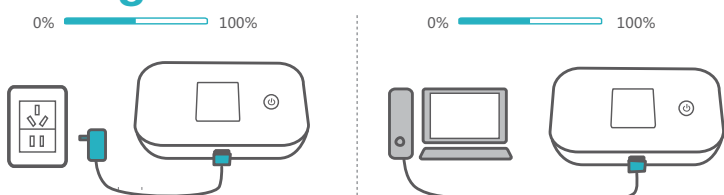
- Modifier le SSID et la clé du réseau Wi-Fi ;
- Consulter le trafic de vos données et vos messages SMS ;
- Consulter l'état de l'itinérance et la puissance du signal.



Vous pouvez également gérer votre Hotspot Mobile 4G+ à l'aide de l'interface Web accessible à l'adresse **http://192.168.1.1**. Le nom d'utilisateur et le mot de passe par défaut sont **admin**.

Cliquez sur l'aide en ligne de l'interface Web pour en apprendre plus sur votre Hotspot Mobile 4G+.

## Chargement



Veuillez n'utiliser que les chargeurs compatibles fournis par un fabricant agréé.



Le chargeur est un accessoire en option. Pour acheter un chargeur, veuillez contacter un revendeur autorisé.

## Conseils



### **Pourquoi mon Hotspot Mobile 4G+ ne répond-t-il pas ?**

Redémarrez votre appareil. Si votre Hotspot Mobile 4G+ ne répond toujours pas, restaurez les paramètres d'usine de l'appareil.



### **Pourquoi est-il parfois impossible de connecter mon Hotspot Mobile 4G+ ?**

Pour réduire sa consommation énergétique, votre Hotspot Mobile 4G+ dispose d'une fonctionnalité de désactivation automatique du Wi-Fi après une certaine période d'inactivité. Appuyez sur le bouton marche/arrêt pour activer la fonctionnalité Wi-Fi à nouveau. Cette fonctionnalité de désactivation automatique du Wi-Fi peut être également désactivée, néanmoins cela affectera la durée de vie de votre batterie. Connectez-vous à l'application HUAWEI HiLink app ou à l'interface Web et désactivez la fonctionnalité de désactivation automatique du Wi-Fi.



### **Pourquoi mon Hotspot Mobile 4G+ ne se connecte à aucun réseau Wi-Fi malgré que tous les paramètres soient réglés correctement ?**

La fonctionnalité de vérification par code PIN est peut-être activée. Ouvrez l'application HUAWEI HiLink et saisissez le code PIN.

Cette fonctionnalité peut être désactivée si vous ne souhaitez pas saisir votre code PIN à chaque reprise.

Dans l'application HUAWEI HiLink app, sélectionnez **Paramètres (Settings)**, et désactivez ensuite la fonctionnalité de vérification par code PIN.



### **Pourquoi mon Hotspot Mobile 4G+ ne s'allume-t-il pas ?**

Votre batterie n'est probablement pas chargée.

Chargez la batterie de votre Hotspot Mobile 4G+ pendant un certain temps et rallumez-le.



### **Pourquoi mon Hotspot Mobile 4G+ s'est-il éteint subitement ?**

Votre Hotspot Mobile 4G+ a probablement dû surchauffer à la suite d'une longue période d'utilisation continue, ce qui a déclenché son système de protection automatique. Dans ce cas, la fonctionnalité Wi-Fi se désactivera et votre Hotspot Mobile 4G+ s'éteindra.

Veuillez garantir une ventilation et un refroidissement appropriés de votre appareil avant de l'allumer à nouveau.